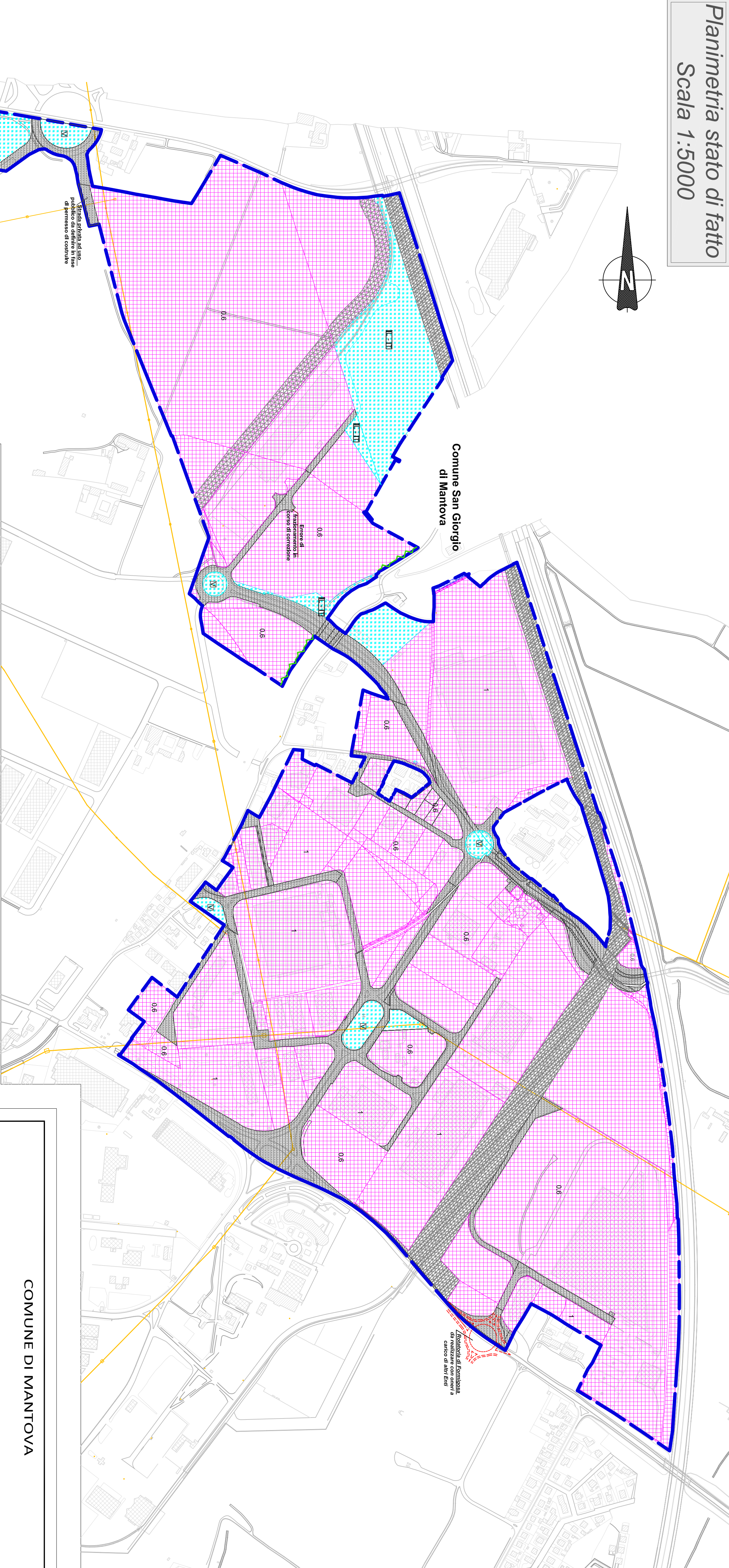
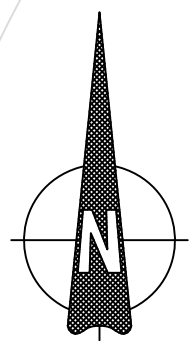
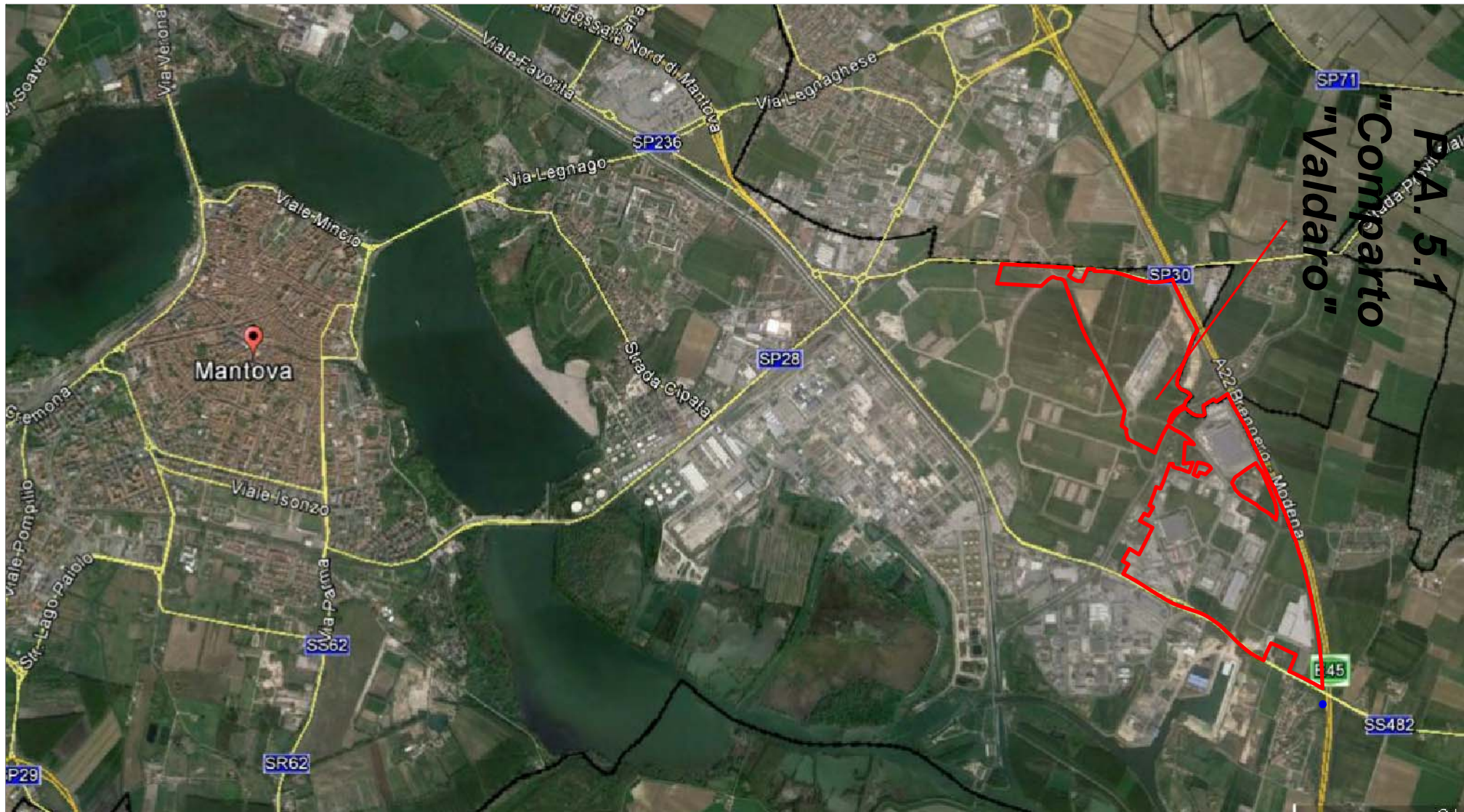


Planimetria stato di fatto
Scala 1:5000

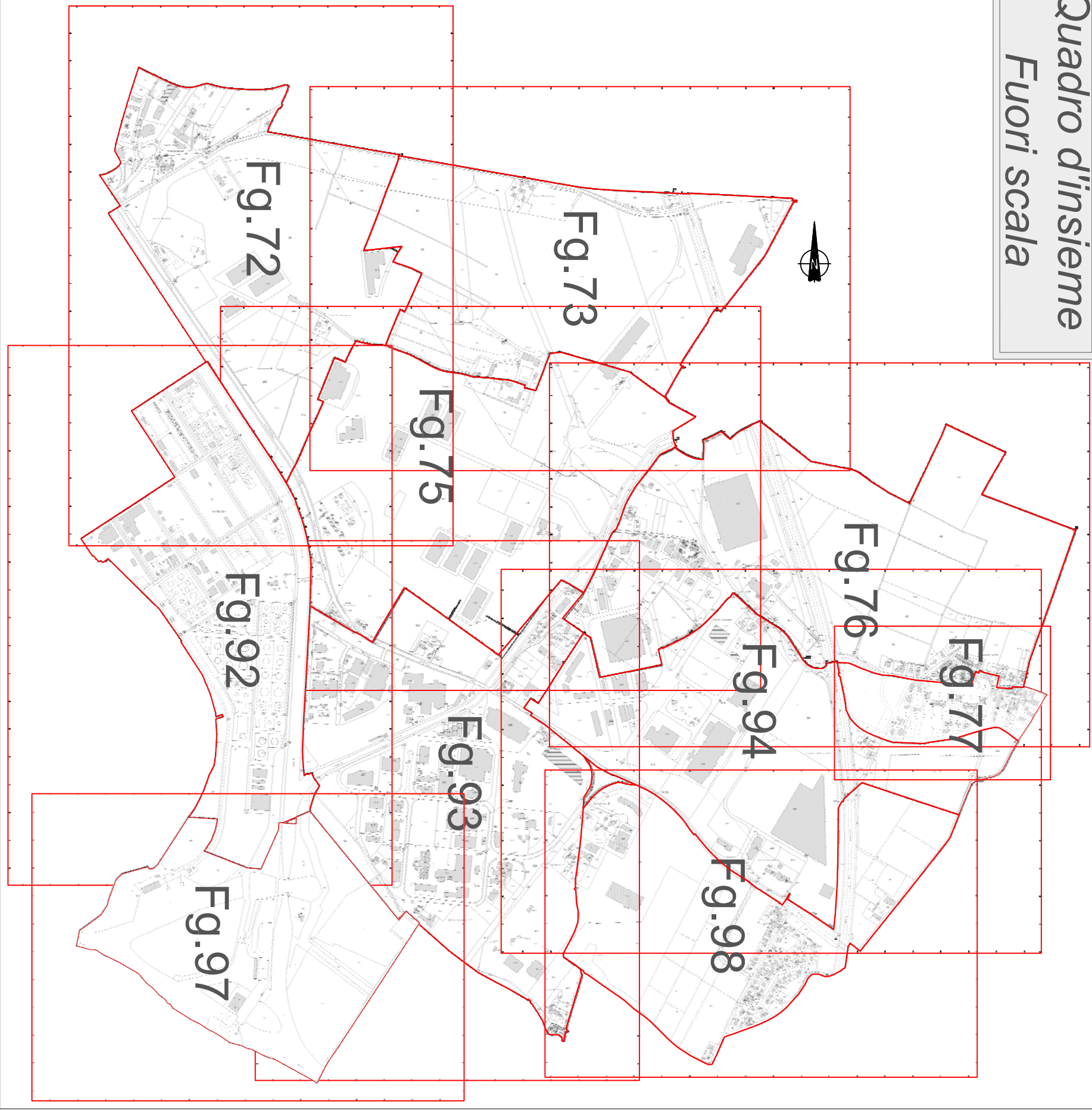


Legenda

- Perimetro P.I.P. proposto
- ART. 21: aree per insediamenti produttivi con If=0,60 mq/mq
- ART. 21: aree per insediamenti produttivi con If=1,00 mq/mq
- ART. 26: area standard
- ART. 26: area standard - attività riservate al nodo interscambio ed alle infrastrutture logistiche e tecnologiche
- ART. 26: area standard - verde
- ART. 29: protezioni stradali
- ART. 31: aree per infrastrutture ferroviarie
- ART. 30: protezioni di infrastrutture idroviarie e idrauliche
- ART. 21: aree per insediamenti produttivi con If=0,60 mq/mq, fascia di 30 m di salvaguardia ferroviaria
- Elettrodotto
- Plantumazione a confine come misura di n



Quadro d'insieme
Fuori scala



VARIANTE AL PIANO PER INSEDIAMENTI
PRODUTTIVI - P.A. 5.1 - COMPARTO "VALDARO"
E AL P.G.T.

Planimetria generale con perimetrazione
delle aree interessate su base
aerofotogrammetrica - stato di progetto

Comitante

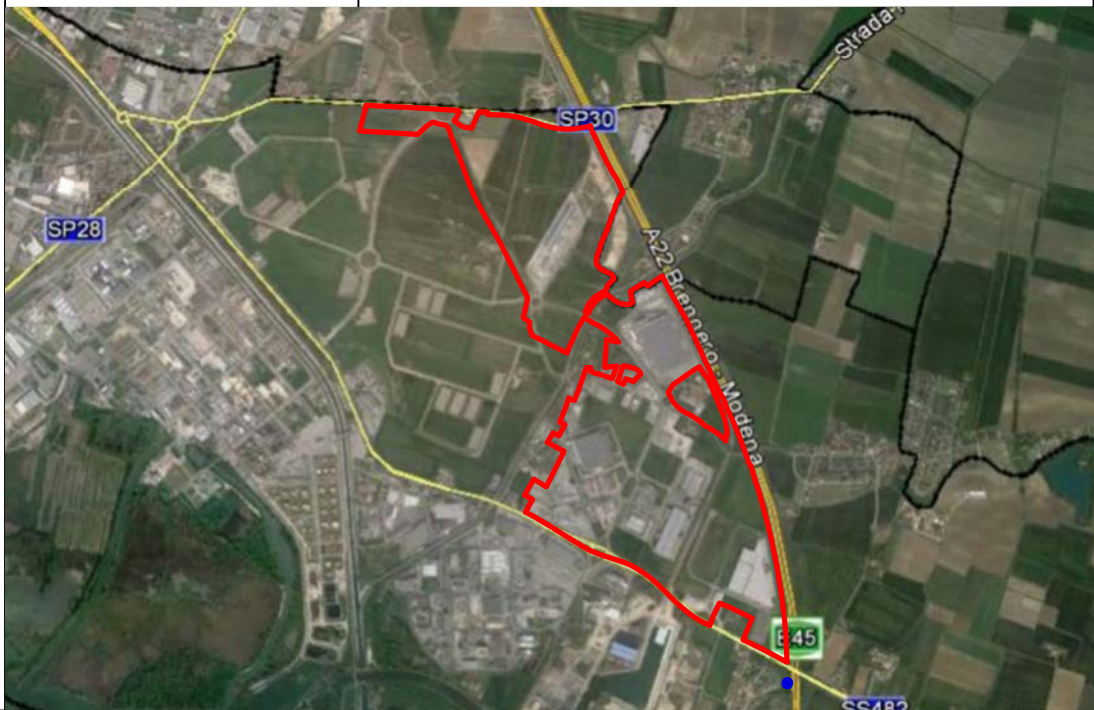
Valdaro S.p.A. in liquidazione
Via Giordano di Capri, n. 10 - Mantova
C.F. 01228630205

Progettista

Studio Marinelli
Ambiente Costuzioni Energia Sicurezza Territorio
46100 Mantova - Via Alpi, 4
Telefono: 0376 374166 - 3358037483
Email: albert@studiomarinelli.eu
P.IVA 02358101208

Ordine degli Ingegneri di Mantova n. 727/A

Timbro e firma



SCALA	DATA	DOC.	REV.	
Vedi disegno	GENNAIO 2018	A.7	r.02	Il progettista si riserva, a termini di legge, la proprietà del presente progetto. La riproduzione anche parziale è vietata.